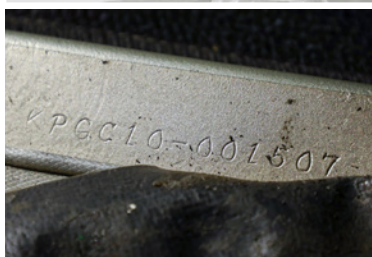




1972 NISSAN SKYLINE 2000 GT-R (KPGC10)

ESTIMATE : ¥ 19,000,000 - 23,000,000

Chassis No. KPGC10-001507



- Tuned engine and suspension
- SOLEX NISMO 44 φ & 100mm aluminium funnel
- Nissan factory oil cooler for racing
- Engine and body fully restored 10 years ago
- RS Watanabe wheels

- エンジン&サスペンション各部をチューニング済み
- ソレックスニモ 44 φ & 100mm アルミファンネル
- 日産純正のレース用オイルクーラーを装備
- エンジン、ボディ共に 10 年前にレストアを実施
- RS ワタナベ製のホイールを装着

1972 NISSAN SKYLINE 2000 GT-R (KPGC10)

