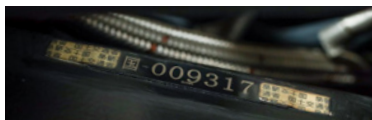




## 2009 SUPERFORMANCE GT40 Mk I

ESTIMATE : ¥ 8,800,000 - 12,800,000



- Built by acclaimed Superformance LLC
- 1966 GT40 Mk.1 replica eligible for registration
- Installed with a Holman Moody 5.76 l V8 engine
- Le Mans spec wide-body model
- Monocoque body made from aluminum and fibreglass
- BRM style wheels
- Engine and suspension tuned in Japan for track driving
- Currently unregistered but can be reinstated
- 2,680 miles on the clock
- Registered in the Shelby World Registry

Chassis No. GT40 P / 2090-R (国[01]009317)

- 名門スーパーフォマンス製
- 1966 年の GT40 Mk.1 のライセンス付きレプリカモデル
- エンジンホルマンムーディ製の 5.76 l V8
- ワイドボディ・モデル (Le Mans Spec)
- アルミとファイバーグラスのモノコックボディ
- BRM スタイル・ホイールを装着
- 日本でサーキット走行用にエンジンと足回りをチューニング済み
- 車検は一時抹消中、再度取得が可能
- 走行距離は 2680 マイル
- シェルビー・ワールド・レジストリーに登録済み



2009 SUPERFORMANCE GT40 Mk I

TOKYO AUTO SALON  
2019

